



## PANELES LED EMPOTRABLES



Sistema de Iluminación LED de luz directa, DOB driver integrado, alto nivel de luminancia compacto y ahorrador de energía.

Aplicaciones : para uso en interiores; Comercios, residencias, tiendas, centros de salud, salones de conferencias, etc.

### Datos Técnicos

LED: SMD2835  
 Potencias: 3W, 6W, 12W, 18W, 24W.  
 Eficiencia: 70-90LM/W  
 Voltaje: 100-260Vac  
 Grado de protección: IP20  
 Frecuencia: 50/60Hz  
 CCT: blanco cálido/3000k,  
 blanco neutro/4000k,  
 blanco frío/6000/6500K.  
 índice de reproducción (CRI):  $\geq 70Ra$   
 Ángulo de apertura:  $120^\circ$   
 Color de la carcasa: blanco  
 Material: polipropileno  
 Driver: DOB driver  
 Vida útil:  $\geq 30,000$  horas  
 Temperatura de operación:  $-20^\circ C \sim 40^\circ C$

### PANELES CIRCULARES

Modelo	Potencia	Lúmenes (LM*W)	Dimensiones
TOP-3DOB	3W	70-90LM/W	3W- $\Phi 97.5$ *H24.5
TOP-6DOB	6W	70-90LM/W	6W- $\Phi 120$ *H24.5
TOP-12DOB	12W	70-90LM/W	12W- $\Phi 170$ *H25.5
TOP-18DOB	18W	70-90LM/W	18W- $\Phi 225$ *H28.5
TOP-24DOB	24W	70-90LM/W	24W- $\Phi 300$ *H29.5

### PANELES CUADRADOS

Modelo	Potencia	Lúmenes (LM*W)	Dimensiones
TOP-12DOB	12W	70-90LM/W	12W-170*170*25.5
TOP-18DOB	18W	70-90LM/W	18W-220*220*28
TOP-24DOB	24W	70-90LM/W	24W-298*298*28.5



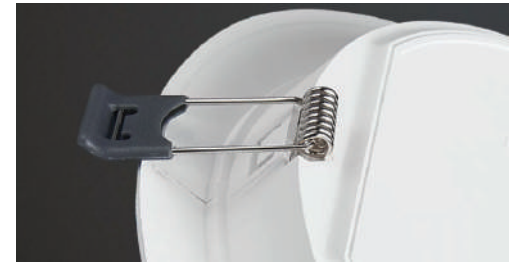
## CARACTERISTICAS GENERALES

Difusor de alta transparencia de luz, nuevo material ps.

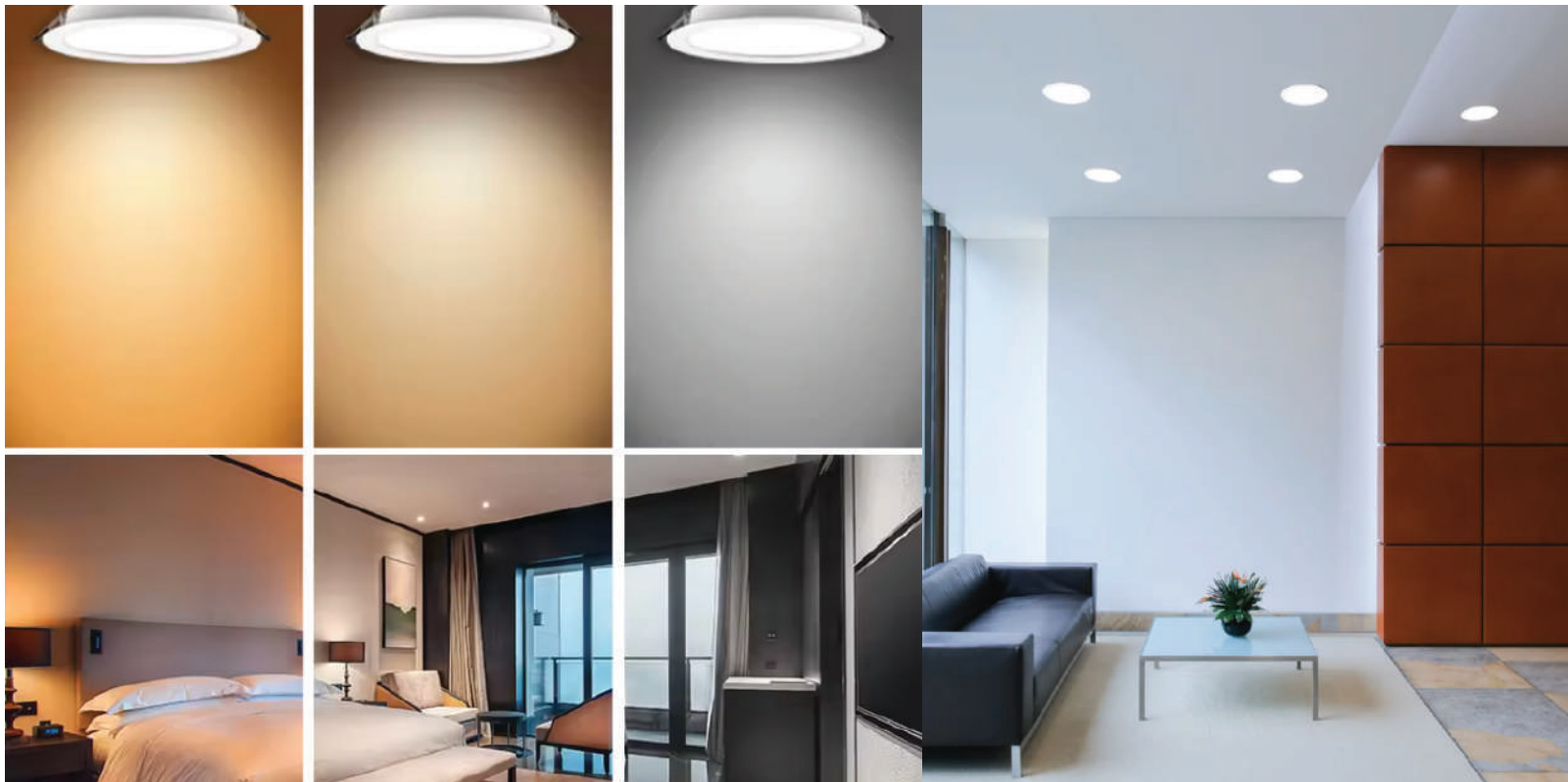
Carcasa de plástico, resistente a temperaturas de hasta 130 grados.

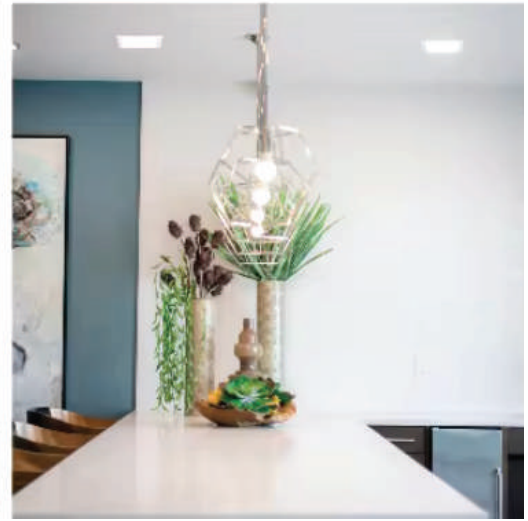
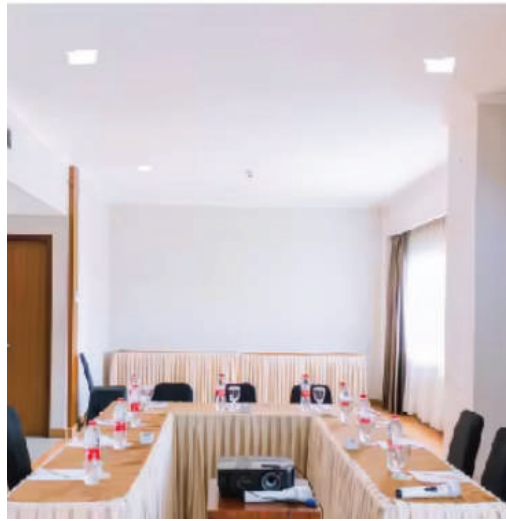
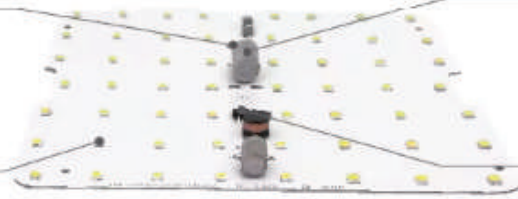
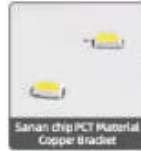
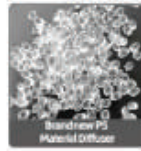


Hebilla de acero inoxidable, más estable y confiable.



## APLICACIONES / INSTALACIONES





<b>Certificaciones</b>	<b>CE-LVD</b>	EN62560
	<b>CE-EMC</b>	CE-EMC EN55015, EN61547, EN61000-3-2, EN61000-3-3
	<b>CE-EMF</b>	EN62493
	<b>Environment</b>	RoHS
	<b>Mercury Content [mg]</b>	0.0
	<b>Energy Class</b>	Energy Class F (3W, 6W, 12W, 18W, 24W)





## PANELES LED SUPERFICIE



Sistema de Iluminación LED de luz directa, DOB driver integrado, alto nivel de luminancia compacto y ahorrador de energía.

Aplicaciones : para uso en interiores; Comercios, residencias, tiendas, centros de salud, salones de conferencias, etc.

### Datos Técnicos

LED: SMD2835  
 Potencias: 3W, 6W, 12W, 18W, 24W.  
 Eficiencia: 70-90LM/W  
 Voltaje: 100-260Vac  
 Grado de protección: IP20  
 Frecuencia: 50/60Hz  
 CCT: blanco cálido/3000k,  
 blanco neutro/4000k,  
 blanco frío/6000/6500K.  
 índice de reproducción (CRI): ≥70Ra  
 Ángulo de apertura: 120°  
 Color de la carcasa: blanco  
 Material: polipropileno  
 Driver: DOB driver  
 Vida útil: ≥30,000 horas  
 Temperatura de operación: -20°C~40°C

## PANELES CIRCULARES

Modelo	Potencia	Lúmenes (LM*W)	Dimensiones
TOP-12DOB	12W	670-90LM/W	12W-Φ168*H32
TOP-18DOB	18W	70-90LM/W	18W-Φ220*H32
TOP-24DOB	24W	70-90LM/W	24W-Φ298*H32

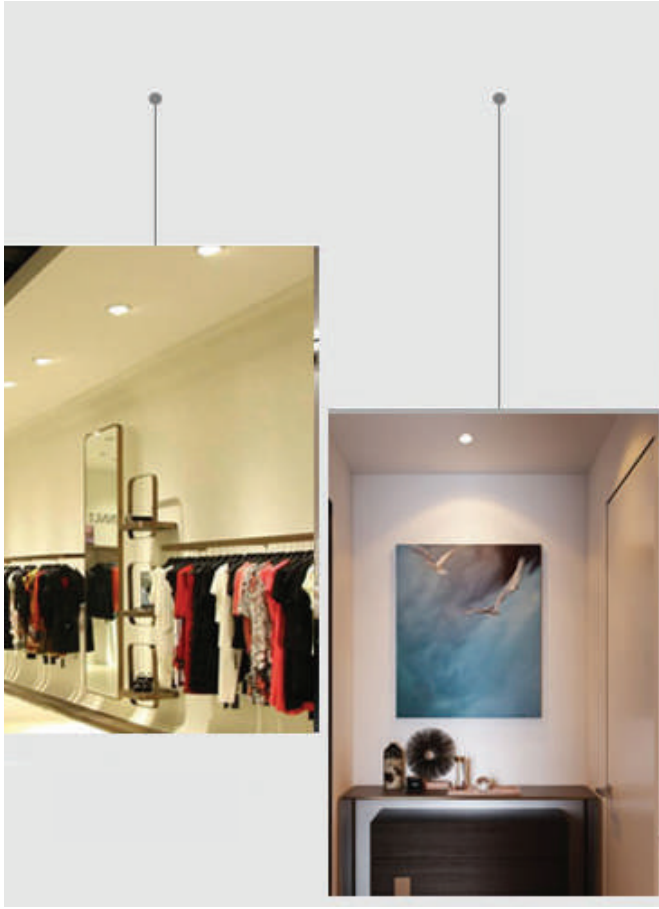
## PANELES CUADRADOS

Modelo	Potencia	Lúmenes (LM*W)	Dimensiones
TOP-12DOB	12W	70-90LM/W	12W-170*170*32
TOP-18DOB	18W	70-90LM/W	18W-220*220*32
TOP-24DOB	24W	70-90LM/W	24W-298*298*32

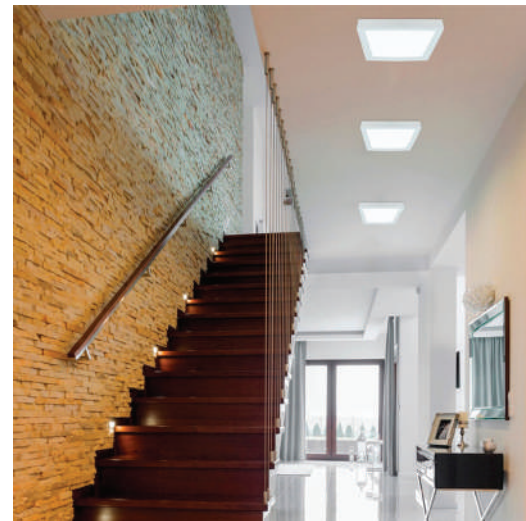
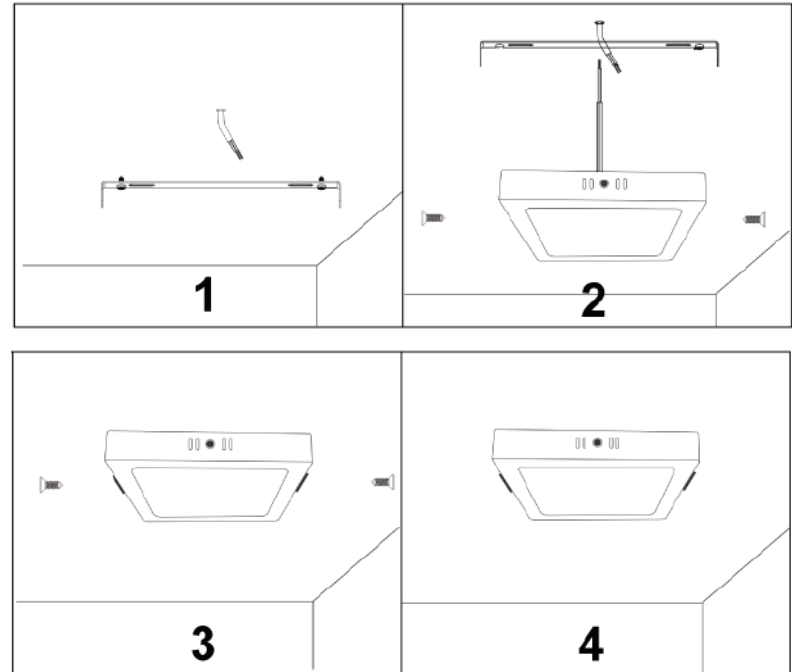




**APLICACIONES / INSTALACIONES**



**APLICACIONES / INSTALACIONES**



<b>Certificaciones</b>	<b>CE-LVD</b>	EN62560
	<b>CE-EMC</b>	CE-EMC EN55015, EN61547, EN61000-3-2, EN61000-3-3
	<b>CE-EMF</b>	EN62493
	<b>Environment</b>	RoHS
	<b>Mercury Content [mg]</b>	0.0
	<b>Energy Class</b>	Energy Class F (3W, 6W, 12W, 18W, 24W)

